

## ОПИСАНИЕ МЕСТОПОЛОЖЕНИЯ ГРАНИЦ

*Зона публичного сервитута объекта "Газораспределительная сеть деревни Жеребятьево, деревни Красиного", кадастровый номер 50:28:0070210:472*

(наименование объекта, местоположение границ которого описано (далее - объект))

### Раздел 1

Сведения об объекте		
№ п/п	Характеристики объекта	Описание характеристик
1	2	3
1	Местоположение объекта	Московская область, р-н Домодедовский, д Жеребятьево, Красиного
2	Площадь объекта ± величина погрешности определения площади ( $P \pm \Delta P$ )	8 899 м <sup>2</sup> ± 33 м <sup>2</sup>
3	Иные характеристики объекта	Вид объекта реестра границ: Зона с особыми условиями использования территории Содержание ограничений использования объектов недвижимости в пределах зоны или территории: Публичный сервитут, для целей размещения линейных объектов системы газоснабжения, их неотъемлемых технологических частей. Срок установления 49 лет.

**Раздел 2**

**Сведения о местоположении границ объекта**

<b>1. Система координат</b> МСК 50, зона 2					
<b>2. Сведения о характерных точках границ объекта</b>					
Обозначение характерных точек границ	Координаты, м		Метод определения координат характерной точки	Средняя квадратическая погрешность положения характерной точки (Mt), м	Описание обозначения точки на местности (при наличии)
	X	Y			
1	2	3	4	5	6
<b>1</b>					
1	436 355,37	2 208 872,90	Аналитический метод	0,10	—
2	436 358,42	2 208 866,52		0,10	
3	436 377,97	2 208 838,07		0,10	
4	436 392,79	2 208 815,07		0,10	
5	436 411,80	2 208 783,97		0,10	
6	436 436,61	2 208 744,88		0,10	
7	436 478,51	2 208 753,26		0,10	
8	436 477,73	2 208 757,18		0,10	
9	436 438,51	2 208 749,34		0,10	
10	436 415,20	2 208 786,09		0,10	
11	436 396,17	2 208 817,19		0,10	
12	436 381,31	2 208 840,29		0,10	
13	436 361,90	2 208 868,52		0,10	
14	436 360,77	2 208 870,88		0,10	
15	436 385,91	2 208 881,72		0,10	
16	436 384,32	2 208 885,39		0,10	
1	436 355,37	2 208 872,90	0,10		
<b>2</b>					
17	436 366,21	2 208 887,40	Аналитический метод	0,10	—
18	436 372,82	2 208 890,42		0,10	
19	436 366,11	2 208 941,28		0,10	
20	436 370,02	2 208 942,36		0,10	
21	436 377,18	2 208 888,00		0,10	
22	436 367,87	2 208 883,76		0,10	
17	436 366,21	2 208 887,40		0,10	
<b>3</b>					
23	436 296,68	2 208 946,58	Аналитический метод	0,10	—
24	436 300,57	2 208 947,49		0,10	
25	436 301,17	2 208 945,01		0,10	
26	436 297,28	2 208 944,03		0,10	
23	436 296,68	2 208 946,58		0,10	
<b>4</b>					
27	436 177,78	2 208 928,93	Аналитический метод	0,10	—
28	436 181,59	2 208 930,14		0,10	
29	436 186,06	2 208 915,75		0,10	
30	436 182,45	2 208 914,19		0,10	
27	436 177,78	2 208 928,93		0,10	
<b>5</b>					
31	435 465,61	2 208 830,16	Аналитический метод	0,10	—
184	435 462,65	2 208 827,48		0,10	
183	435 496,39	2 208 790,08		0,10	
182	435 571,25	2 208 704,16		0,10	
181	435 567,62	2 208 703,22		0,10	
180	435 564,99	2 208 702,80		0,10	
179	435 562,09	2 208 702,60		0,10	
178	435 560,06	2 208 702,60		0,10	

**Раздел 2**

<b>Сведения о местоположении границ объекта</b>					
<b>1</b>	<b>2</b>	<b>3</b>	<b>4</b>	<b>5</b>	<b>6</b>
177	435 555,72	2 208 703,06	Аналитический метод	0,10	—
176	435 552,49	2 208 703,88		0,10	
175	435 548,95	2 208 705,15		0,10	
174	435 547,32	2 208 705,91		0,10	
173	435 508,64	2 208 725,01		0,10	
172	435 506,87	2 208 721,42		0,10	
171	435 543,93	2 208 703,07		0,10	
170	435 547,49	2 208 701,36		0,10	
169	435 551,32	2 208 700,05		0,10	
168	435 555,01	2 208 699,12		0,10	
167	435 559,85	2 208 698,60		0,10	
166	435 562,23	2 208 698,60		0,10	
165	435 565,44	2 208 698,82		0,10	
164	435 568,43	2 208 699,29		0,10	
163	435 572,19	2 208 700,25		0,10	
162	435 573,86	2 208 700,87		0,10	
161	435 606,92	2 208 650,95		0,10	
160	435 683,63	2 208 576,78		0,10	
159	435 708,56	2 208 556,59		0,10	
158	435 725,71	2 208 550,99		0,10	
157	435 757,64	2 208 547,17		0,10	
156	435 784,08	2 208 541,22		0,10	
155	435 791,32	2 208 537,17		0,10	
154	435 816,27	2 208 510,94		0,10	
153	435 829,14	2 208 496,59		0,10	
152	435 843,61	2 208 484,18		0,10	
151	435 862,47	2 208 466,30		0,10	
150	435 893,76	2 208 434,92		0,10	
149	435 904,66	2 208 424,33		0,10	
148	435 902,17	2 208 421,81		0,10	
147	435 904,44	2 208 416,78		0,10	
146	435 919,55	2 208 406,30		0,10	
145	435 907,66	2 208 393,18		0,10	
144	435 896,08	2 208 382,84		0,10	
143	435 881,10	2 208 367,78		0,10	
142	435 872,05	2 208 369,46		0,10	
141	435 852,92	2 208 373,46		0,10	
140	435 839,26	2 208 373,99		0,10	
139	435 826,04	2 208 386,84		0,10	
138	435 790,66	2 208 409,29		0,10	
137	435 768,46	2 208 424,41		0,10	
136	435 766,21	2 208 421,10		0,10	
135	435 788,46	2 208 405,95		0,10	
134	435 823,54	2 208 383,68		0,10	
133	435 837,58	2 208 370,05		0,10	
132	435 852,44	2 208 369,48		0,10	
131	435 871,27	2 208 365,54		0,10	
130	435 882,46	2 208 363,47	0,10		
129	435 898,84	2 208 379,94	0,10		
128	435 910,48	2 208 390,34	0,10		
127	435 925,02	2 208 406,37	0,10		
126	435 929,49	2 208 403,02	0,10		
125	435 948,59	2 208 384,28	0,10		
124	435 947,86	2 208 379,98	0,10		
123	435 967,82	2 208 359,64	0,10		

**Раздел 2**

<b>Сведения о местоположении границ объекта</b>					
<b>1</b>	<b>2</b>	<b>3</b>	<b>4</b>	<b>5</b>	<b>6</b>
122	435 994,19	2 208 331,41	Аналитический метод	0,10	—
121	436 017,80	2 208 308,67		0,10	
120	436 055,69	2 208 278,74		0,10	
119	436 088,67	2 208 249,40		0,10	
118	436 110,72	2 208 224,29		0,10	
117	436 111,98	2 208 222,86		0,10	
116	436 118,11	2 208 215,89		0,10	
115	436 141,16	2 208 191,06		0,10	
114	436 175,05	2 208 169,03		0,10	
113	436 196,75	2 208 149,71		0,10	
112	436 199,41	2 208 152,69		0,10	
111	436 178,88	2 208 170,97		0,10	
110	436 177,49	2 208 172,21		0,10	
109	436 175,92	2 208 173,23		0,10	
108	436 143,76	2 208 194,14		0,10	
107	436 121,07	2 208 218,57		0,10	
106	436 115,25	2 208 225,20		0,10	
105	436 142,44	2 208 244,70		0,10	
104	436 133,10	2 208 256,59		0,10	
103	436 129,95	2 208 254,12		0,10	
102	436 136,72	2 208 245,52		0,10	
101	436 112,60	2 208 228,22		0,10	
100	436 091,51	2 208 252,22		0,10	
99	436 058,27	2 208 281,80		0,10	
98	436 020,44	2 208 311,69		0,10	
97	435 997,05	2 208 334,21		0,10	
96	435 970,71	2 208 362,40		0,10	
95	435 952,14	2 208 381,32		0,10	
94	435 952,61	2 208 384,02		0,10	
93	435 952,89	2 208 385,66		0,10	
92	435 959,11	2 208 421,89		0,10	
91	435 961,58	2 208 449,92		0,10	
90	435 962,82	2 208 475,78		0,10	
89	435 960,89	2 208 511,66		0,10	
88	435 959,45	2 208 544,06		0,10	
87	435 962,04	2 208 576,65		0,10	
86	435 962,05	2 208 579,49		0,10	
85	435 963,70	2 208 595,56		0,10	
84	435 980,98	2 208 593,25		0,10	
83	435 981,51	2 208 597,22		0,10	
82	435 964,23	2 208 599,53		0,10	
81	435 969,07	2 208 628,84		0,10	
80	435 976,57	2 208 662,28		0,10	
79	435 980,76	2 208 706,36		0,10	
78	435 982,88	2 208 755,81		0,10	
77	435 982,95	2 208 777,32		0,10	
76	435 987,92	2 208 808,11		0,10	
75	436 001,00	2 208 813,52		0,10	
74	436 002,63	2 208 814,20	0,10		
73	436 004,09	2 208 815,07	0,10		
72	436 002,30	2 208 815,49	0,10		
71	436 000,68	2 208 816,32	0,10		
70	435 998,38	2 208 818,00	0,10		
69	435 998,45	2 208 816,80	0,10		
68	435 984,32	2 208 810,95	0,10		

**Раздел 2**

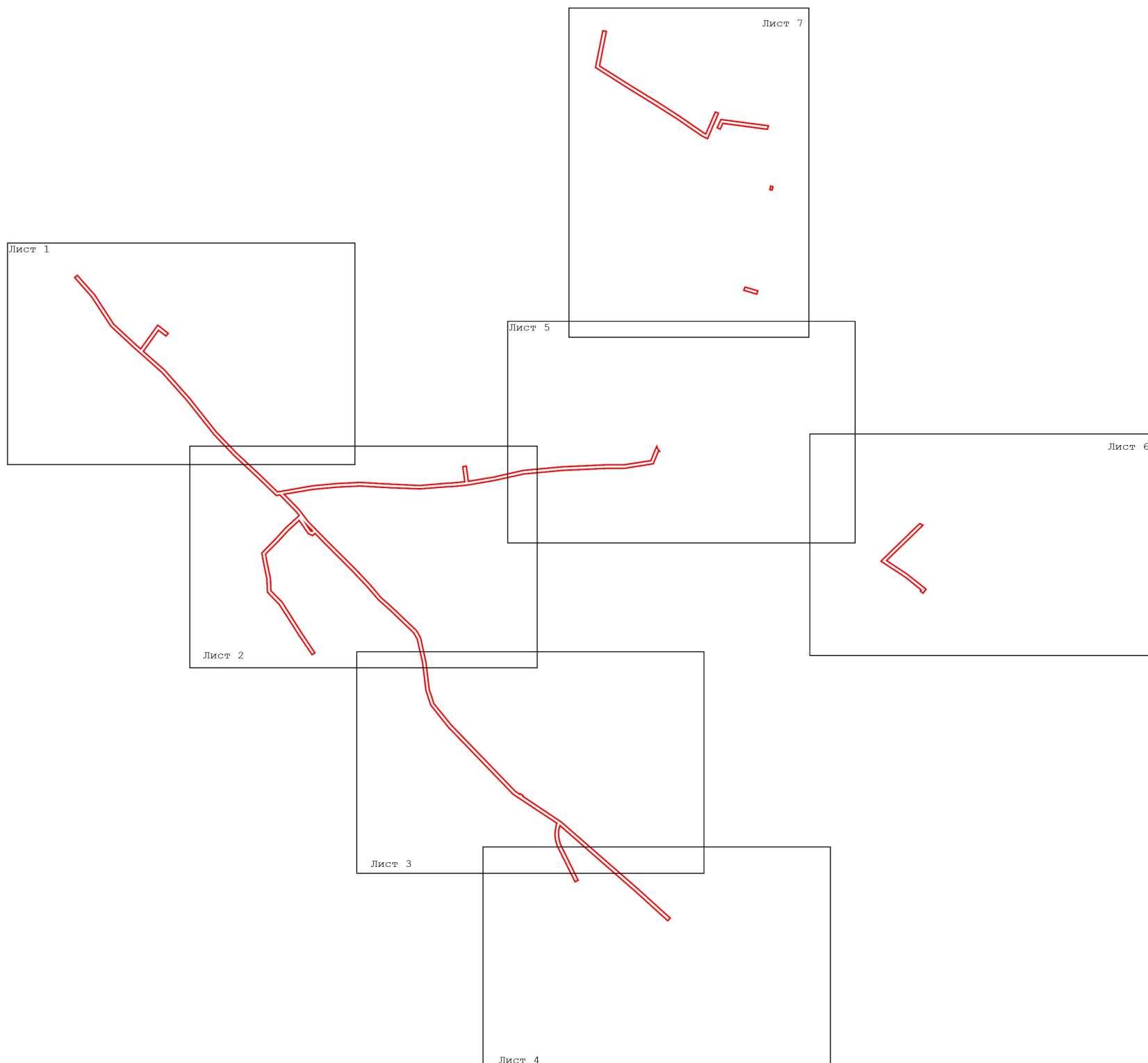
<b>Сведения о местоположении границ объекта</b>					
<b>1</b>	<b>2</b>	<b>3</b>	<b>4</b>	<b>5</b>	<b>6</b>
67	435 978,95	2 208 777,64	Аналитический метод	0,10	—
66	435 978,88	2 208 755,89		0,10	
65	435 976,76	2 208 706,64		0,10	
64	435 972,61	2 208 662,91		0,10	
63	435 965,15	2 208 629,60		0,10	
62	435 960,20	2 208 600,07		0,10	
61	435 959,67	2 208 596,10		0,10	
60	435 958,05	2 208 579,71		0,10	
59	435 958,04	2 208 576,81		0,10	
58	435 955,45	2 208 544,13		0,10	
57	435 956,89	2 208 511,46		0,10	
56	435 958,82	2 208 475,76		0,10	
55	435 957,58	2 208 450,20		0,10	
54	435 955,13	2 208 422,41		0,10	
53	435 949,41	2 208 389,07		0,10	
52	435 932,11	2 208 406,06		0,10	
51	435 918,74	2 208 416,07		0,10	
50	435 896,57	2 208 437,76		0,10	
49	435 865,27	2 208 469,16		0,10	
48	435 846,29	2 208 487,16		0,10	
47	435 831,94	2 208 499,45		0,10	
46	435 819,21	2 208 513,66		0,10	
45	435 793,80	2 208 540,37		0,10	
44	435 785,52	2 208 545,00		0,10	
43	435 758,32	2 208 551,11		0,10	
42	435 726,57	2 208 554,91		0,10	
41	435 710,50	2 208 560,17		0,10	
40	435 686,29	2 208 579,78		0,10	
39	435 610,02	2 208 653,51		0,10	
38	435 606,88	2 208 658,30		0,10	
37	435 607,59	2 208 658,75		0,10	
36	435 605,43	2 208 662,12	0,10		
35	435 604,68	2 208 661,64	0,10		
34	435 576,43	2 208 704,23	0,10		
33	435 575,25	2 208 705,66	0,10		
32	435 499,39	2 208 792,74	0,10		
31	435 465,61	2 208 830,16	0,10		
<b>Вырез 1 из 1</b>					
185	435 907,64	2 208 419,42	Аналитический метод	0,10	—
186	435 912,10	2 208 416,24		0,10	
187	435 914,61	2 208 414,52		0,10	
188	435 907,52	2 208 421,53		0,10	
189	435 906,95	2 208 420,95		0,10	
185	435 907,64	2 208 419,42		0,10	
<b>6</b>					
190	435 836,45	2 209 119,04	Аналитический метод	0,10	—
191	435 840,99	2 209 122,67		0,10	
192	435 857,95	2 209 101,20		0,10	
193	435 873,64	2 209 077,39		0,10	
194	435 910,44	2 209 115,23		0,10	
195	435 914,25	2 209 119,07		0,10	
196	435 915,99	2 209 115,11		0,10	
197	435 873,04	2 209 071,03		0,10	
198	435 854,71	2 209 098,86		0,10	
199	435 840,35	2 209 117,03		0,10	

**Раздел 2**

<b>Сведения о местоположении границ объекта</b>					
<b>1</b>	<b>2</b>	<b>3</b>	<b>4</b>	<b>5</b>	<b>6</b>
200	435 838,94	2 209 115,91	Аналитический метод	0,10	—
190	435 836,45	2 209 119,04		0,10	
<b>3. Сведения о характерных точках части (частей) границы объекта</b>					
<b>1</b>	<b>2</b>	<b>3</b>	<b>4</b>	<b>5</b>	<b>6</b>
—	—	—	—	—	—



Раздел 4  
План границ объекта



Масштаб 1:6 000

Используемые условные знаки и обозначения:

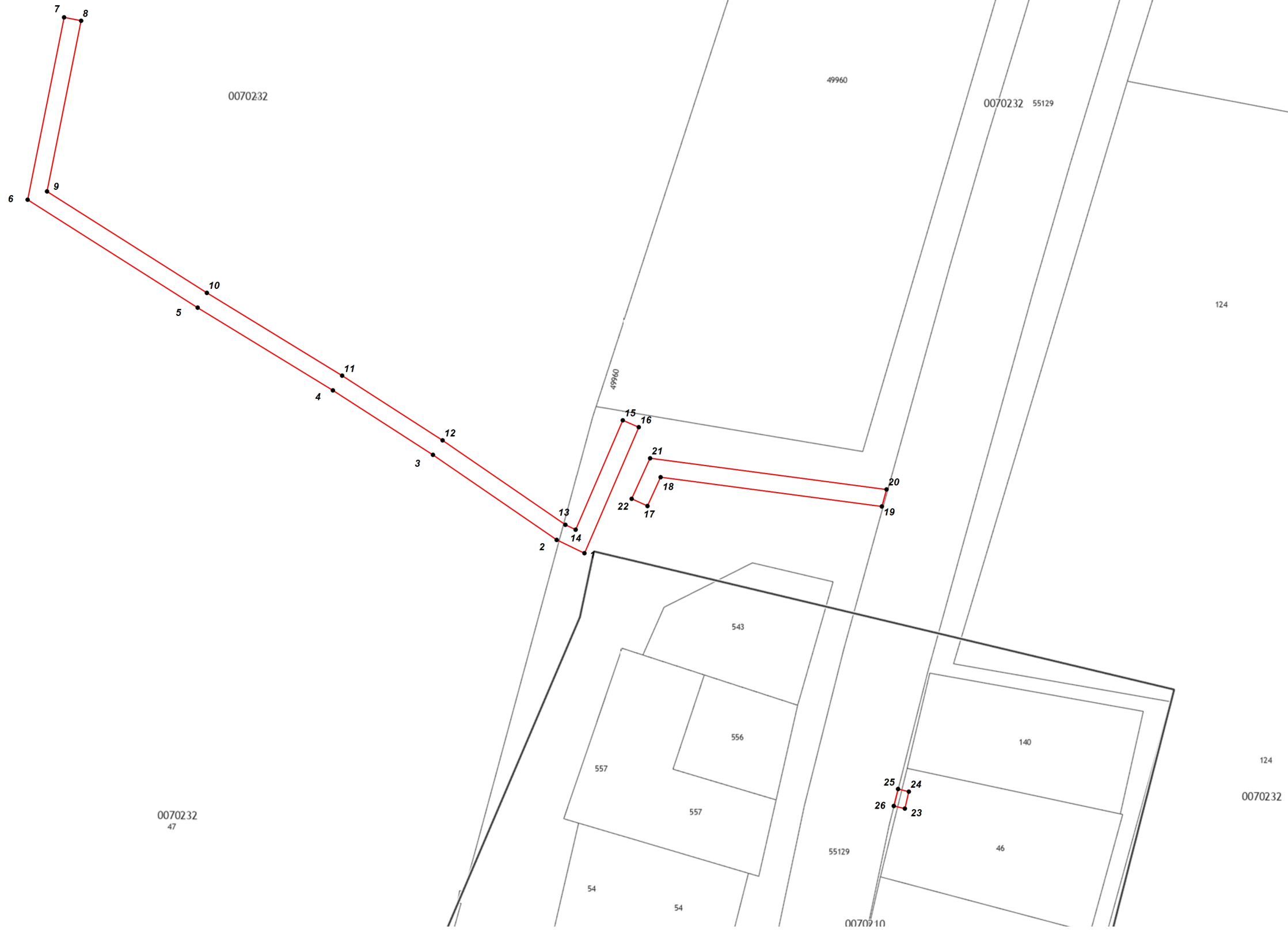
- 7 - характерная точка границы зоны
- - граница зоны
- (red line) - граница зоны
- (grey line) - граница земельного участка по сведениям ЕГРН
- (black line) - граница кадастрового квартала по сведениям ЕГРН

Подпись \_\_\_\_\_ Дата « 11 » марта 20 20 г.

Место для оттиска печати (при наличии) лица, составившего описание местоположения границ объекта







Масштаб 1:1 000





